

PANNEAUX DIVISEURS

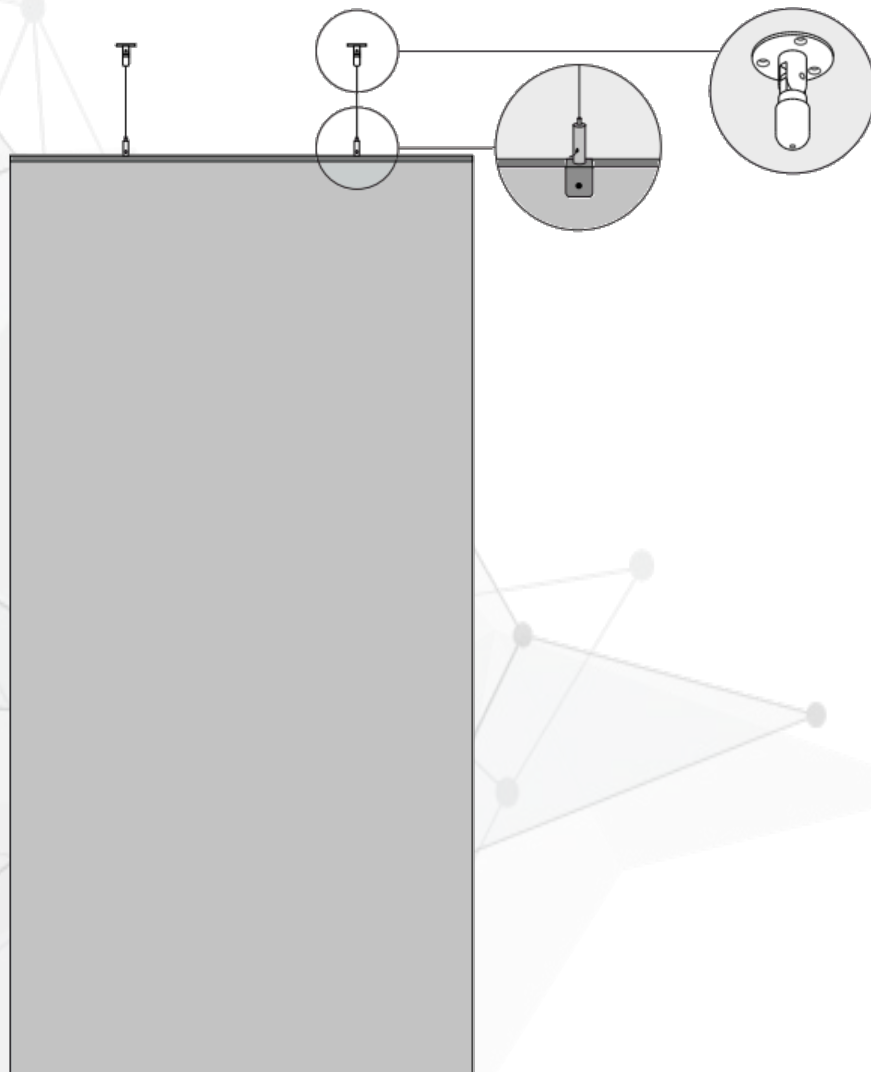
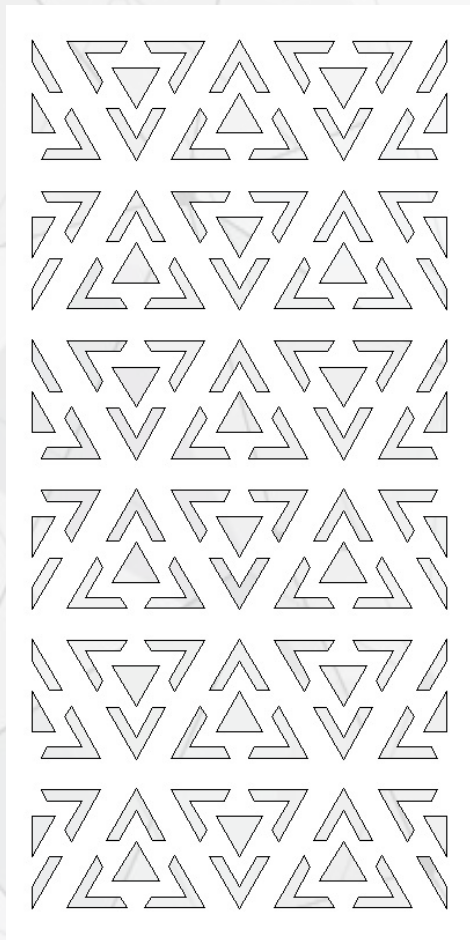
Triangle

Le **Triangle** est un panneau acoustique autoportant, suspendu ou collé, pensé pour diviser l'espace tout en apportant une solution esthétique et performante contre la réverbération sonore. Ce panneau se distingue par son design géométrique singulier, composé d'une surface parsemée de découpes ou reliefs en forme de triangles, évoquant une mosaïque dynamique et contemporaine. Ces formes triangulaires, intégrées dans la matière du panneau, créent un jeu de lumière, de transparence et de relief, apportant rythme et mouvement visuel tout en conservant une cohérence acoustique.



DESSIN TECHNIQUE

Dimensions des panneaux variables (47" ¼ à 48")



DÉTAIL TECHNIQUE

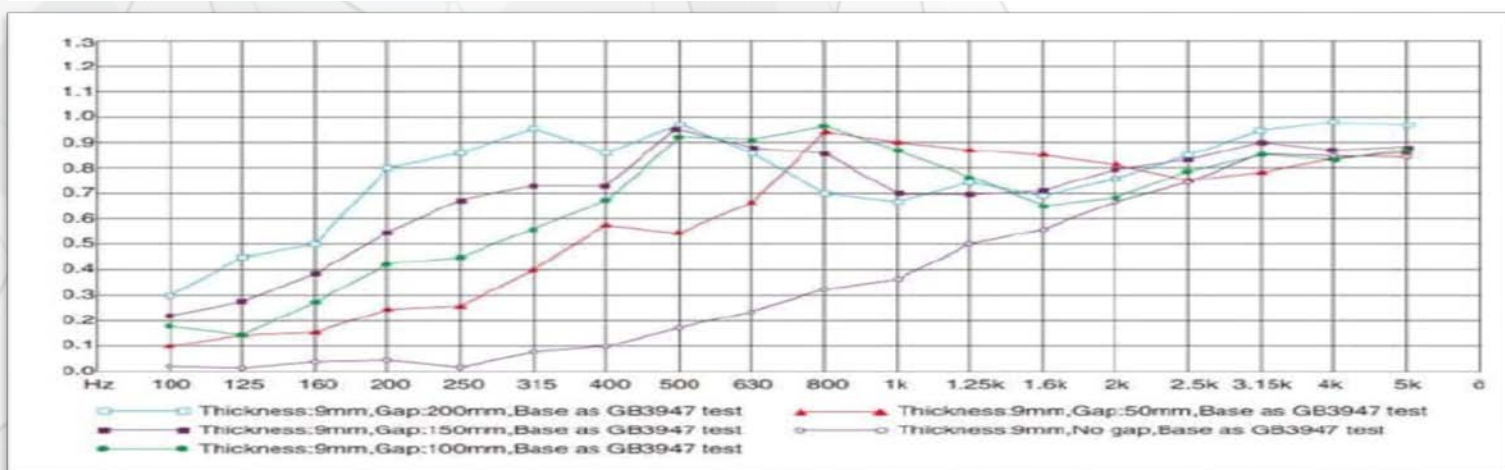
MATÉRIEL

Fait de de 100% polyester

RÉFÉRENCE ACOUSTIQUE

ASTM E84-CLASS A résultat test de son : NRC 0.90

Fréquence/Hz	100	125	160	200	250	315	400	500	630	800	1000	1250	1600	2000	2500	3150	4000	A	NRC
Sans cavité	0.01	0.01	0.01	0.03	0.05	0.07	0.11	0.2	0.25	0.4	0.46	0.55	0.61	0.69	0.78	0.82	0.89	0.34	0.35
Cavité 50mm	0.09	0.1	0.14	0.21	0.25	0.37	0.51	0.7	0.82	0.9	0.99	0.99	0.99	0.98	0.89	0.82	0.92	0.62	0.7
Cavité 100mm	0.18	0.23	0.34	0.44	0.49	0.71	0.87	0.9	0.96	1	0.99	0.89	0.75	0.78	0.93	0.87	0.92	0.72	0.8
Cavité 150mm	0.29	0.39	0.5	0.66	0.85	0.89	0.95	1	0.98	0.9	0.8	0.73	0.87	0.9	0.88	0.87	0.91	0.79	0.9



FINITION DE LA SURFACE

Les deux côtés soit A ou B sont identiques mais pour assurer une cohérence, il est recommandé que les surfaces du panneau soient toutes "A" ou toutes "B" lors de l'installation côte à côte.

POIDS

+ -9 livres par panneau 4'x 8' (3/8")

+ -16 livres par panneau 4'x 8' (1/2")

APPLICATION

Espaces intérieurs uniquement.

FABRICATION

Couteau utilitaire et CNC avec couteau oscillant.

INSTALLATION

Rendez-vous sur evolutionacoustique.com pour une installation complète.

CLASSEMENT AU FEU

ASTM-E84-CLASS A CLASSIFICATION
CLASSIFICATION/CAN-ULC/S102

PROPRIÉTÉS

Résistants aux impacts, résistants aux bactéries et résistants à la moisissure.

TEMPÉRATURE

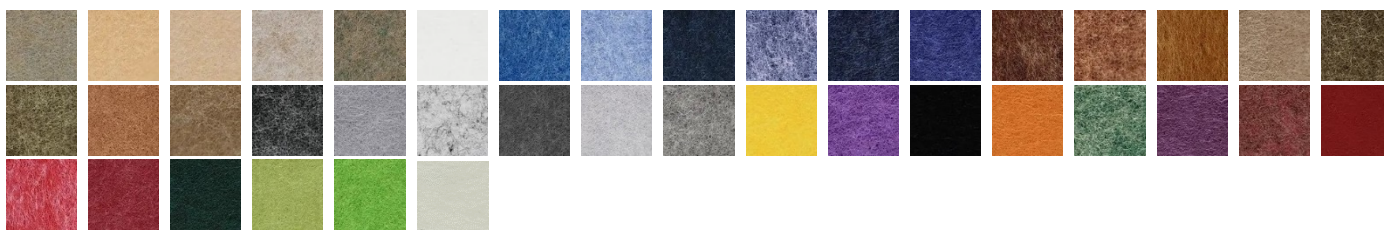
L'exposition à la température maximale est de 240 °F (115 °C)

ENVIRONNEMENT

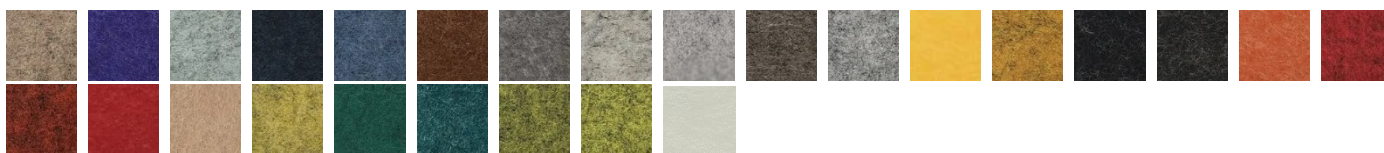
Les panneaux sont entièrement recyclables et fait de matière 100% recyclé.

CHARTE DE COULEUR

9mm



12mm



www.evolutionacoustique.com/couleurs